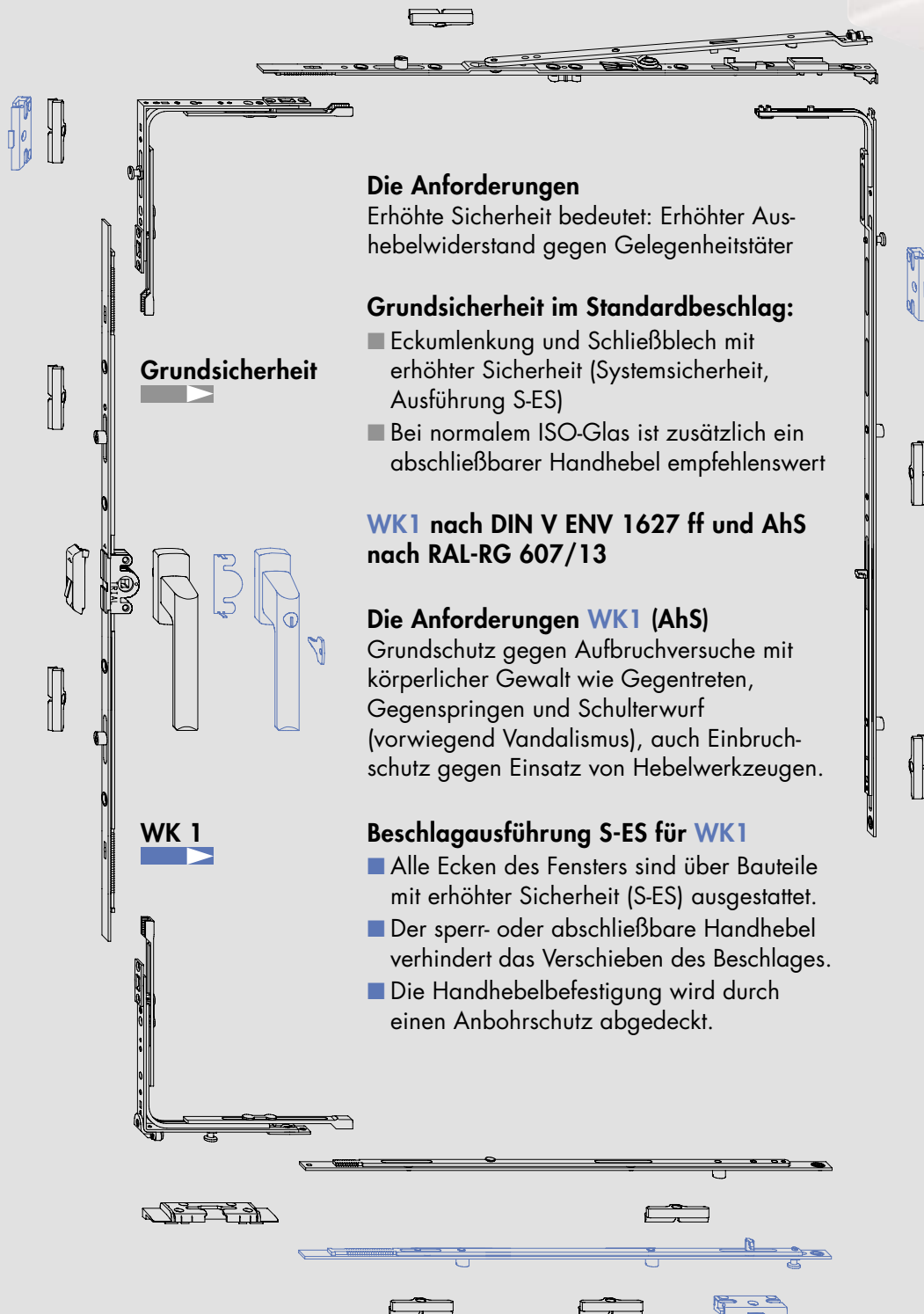


FAVORIT Si-line S-ES

Die Beschlaggeneration für Fenster
aus Holz und Kunststoff.
Stufenweise zu mehr Sicherheit!

SIGENIA-AUBI Systemsicherheit für mehr Widerstand am Fenster

WK1



Die Anforderungen

Erhöhte Sicherheit bedeutet: Erhöhter Aushebelwiderstand gegen Gelegenheitstäter

Grundsicherheit im Standardbeschlag:

- Eckumlenkung und Schließblech mit erhöhter Sicherheit (Systemsicherheit, Ausführung S-ES)
- Bei normalem ISO-Glas ist zusätzlich ein abschließbarer Handhebel empfehlenswert

WK1 nach DIN V ENV 1627 ff und AhS nach RAL-RG 607/13

Die Anforderungen WK1 (AhS)

Grundschutz gegen Aufbruchversuche mit körperlicher Gewalt wie Gegendreten, Gegenspringen und Schulterwurf (vorwiegend Vandalismus), auch Einbruchschutz gegen Einsatz von Hebelwerkzeugen.

Beschlagausführung S-ES für WK1

- Alle Ecken des Fensters sind über Bauteile mit erhöhter Sicherheit (S-ES) ausgestattet.
- Der sperr- oder abschließbare Handhebel verhindert das Verschieben des Beschlages.
- Die Handhebelbefestigung wird durch einen Anbohrschutz abgedeckt.



WK2

WK2 nach DIN V ENV 1627 ff

Die Anforderungen WK2

Widerstand, wenn der Gelegenheitsstäter versucht, zusätzlich mit Werkzeugen wie Schraubendreher, Zange und Keile, das verschlossene und verriegelte Bauteil aufzubrechen.

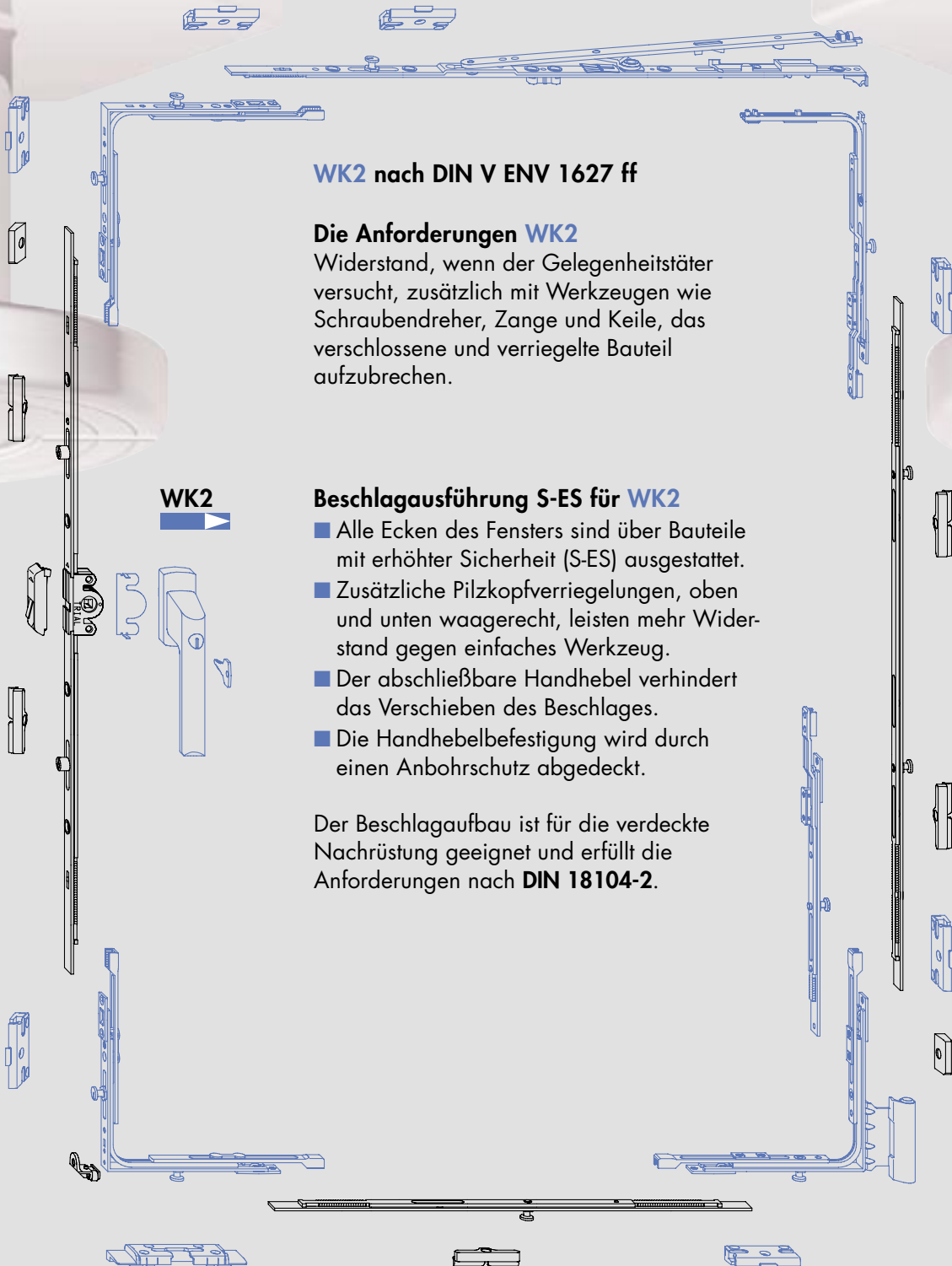
WK2



Beschlagausführung S-ES für WK2

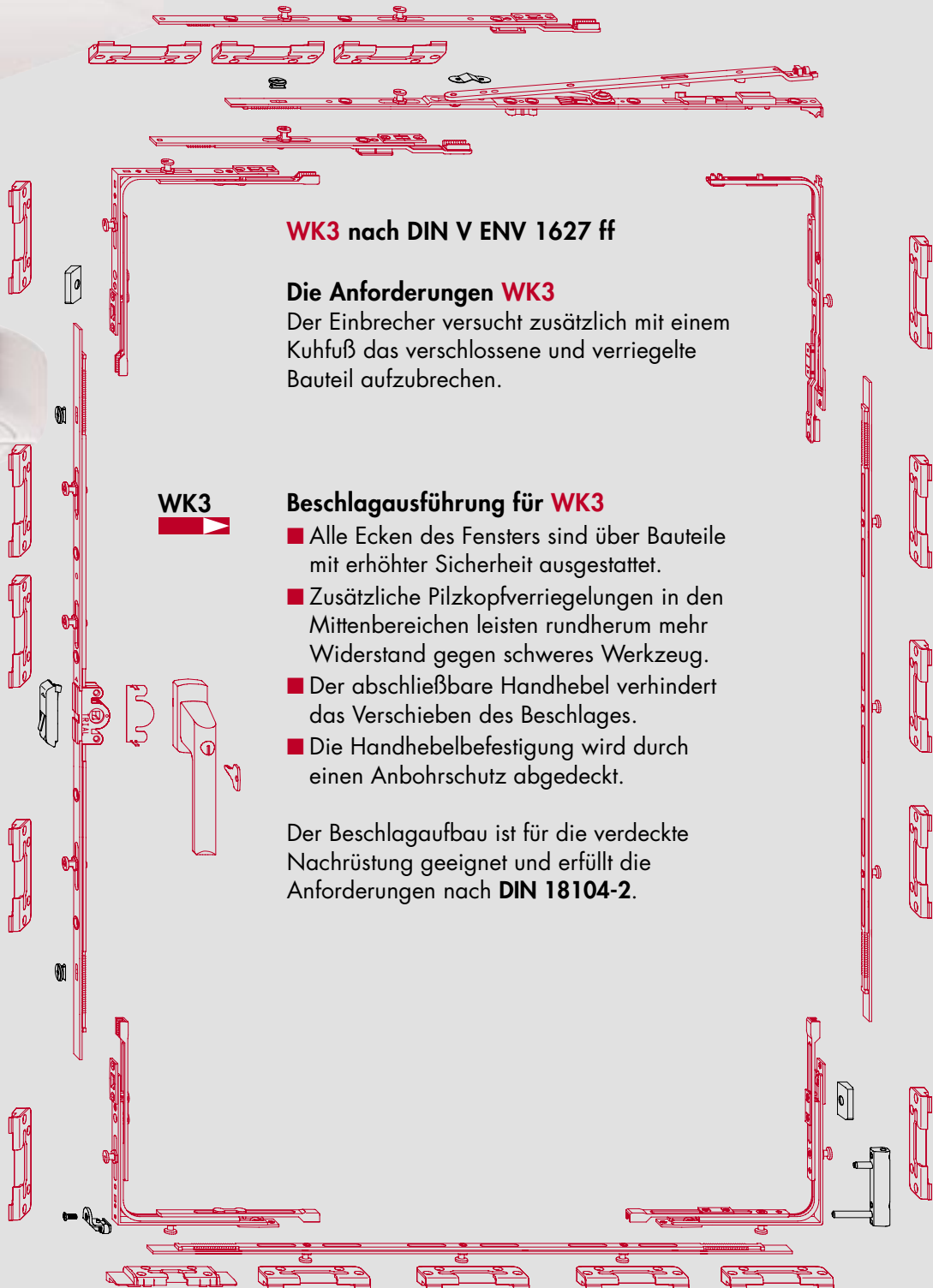
- Alle Ecken des Fensters sind über Bauteile mit erhöhter Sicherheit (S-ES) ausgestattet.
- Zusätzliche Pilzkopfverriegelungen, oben und unten waagrecht, leisten mehr Widerstand gegen einfaches Werkzeug.
- Der abschließbare Handhebel verhindert das Verschieben des Beschlages.
- Die Handhebelbefestigung wird durch einen Anbohrschutz abgedeckt.

Der Beschlagaufbau ist für die verdeckte Nachrüstung geeignet und erfüllt die Anforderungen nach **DIN 18104-2**.





WK3



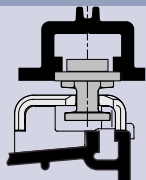
Technik im Detail

SIEGENIA-AUBI Markenbeschläge haben sich in vielen offiziellen Prüfungen bei anerkannten Prüfinstituten bestens bewährt.



Stahlharte Argumente

- Weniger Sicherheitsverschlussstellen, d.h. Verkürzung der Anschlagzeit, dadurch leichtgängiger beim Verschließen des Fensters



- Hohe Zähigkeit und Festigkeit der andruckverstellbaren S-ES Pilzkopfzapfen durch Verwendung hochwertiger Materialien,
- dadurch einsetzbar bis WK3 ohne zusätzliche Verriegelungsstellen für den Andruck
- Kippunkt unten waagrecht, dadurch erhöhte Aushebelsicherheit in Verschluss- und Kippstellung
- Rahmenteil kann am losen Rahmenprofil gesetzt werden
- Systemlösung einsetzbar bei 1- bzw. 2-flügeligen Stulpfenstern und Sonderformen wie Rundbogen-, Stichbogen- und Schrägfenster



Der neue Flügelheber S-ES bietet folgende Vorteile:

- Einsetzbar bei allen Fenstertypen und -größen
- Vormontiert auf Eckumlenkung VS S-ES
- Nachrüstbar
- Links und rechts verwendbar – geringere Lagerhaltung
- Kein zusätzliches Rahmenteil, da der Auflauf im Kippriegellager S-ES integriert ist
- Konstanter Sitz des Flügelhebers, dadurch unabhängig von der Flügelgröße
- Der Flügelheber gleicht größere Falzluftholeranzen automatisch aus – kein Nachjustieren notwendig

Titan Silber: Oberfläche mit High-Tech-Anmutung!

Die Vorteile auf einen Blick:

- Umweltfreundliche Oberflächenbeschichtung
- Hochwertige silberne High-Tech-Anmutung bestimmt den Markttrend
- Bessere Korrosionswerte als vergleichbare Oberflächen





Ein umfassendes Servicepaket. Die Systemmappe von SIEGENIA-AUBI!

SIEGENIA-AUBI KG
Beschlag- und Lüftungstechnik
Postfach 1005 51 · D-57005 Siegen
Telefon +49 271 3931-0
Telefax +49 271 3931-333

Zum Grafenwald · D-54411 Hermeskeil
Telefon +49 6503 917-0
Telefax +49 6503 917-100

www.siegenia-aubi.com
post@siegenia-aubi.com

Benelux:
SIEGENIA-AUBI KG
X. de Cocklaan Nr. 66.2
B-9830 St.-Martens-Latem
Tel. +32 9 2 81 13 12 · Fax +32 9 2 82 80 23
info-B@siegenia-aubi.com

Frankreich:
SIEGENIA-AUBI SAS
8, rue Jean Monnet
F-68390 Sausheim
Tel. +33 3 89 61 81 31 · Fax +33 3 89 61 90 70
info-F@siegenia-aubi.com

Großbritannien:
SIEGENIA-AUBI Ltd.
Richardson Way
Cross Point
Coventry CV2 2TA
United Kingdom
Tel. +44 2476 62 20 00 · Fax +44 2476 62 23 64
info-UK@siegenia-aubi.com

Italien:
SIEGENIA-AUBI S.r.l.
Via Varese, 36
I-20020 Lainate MI
Tel. +39 02 935 360 1
Fax +39 02 937 990 43
info-I@siegenia-aubi.com

Österreich:
SIEGENIA-AUBI GES.M.B.H.
Gewerbestraße 5
A-5301 Eugendorf
Tel. +43 6225 83 01 · Fax +43 6225 75 15
info-A@siegenia-aubi.com

Polen:
SIEGENIA-AUBI Sp. z o.o.
ul. Ossowskiego 64
PL-46-203 Kluczbork
Tel. +48 77 44777 00 · Fax +48 77 44777 20
info-PL@siegenia-aubi.com

Russland:
SIEGENIA-AUBI OOO
ul. Giljarowskogo 22/1
RUS-129090 Moskau
Tel./Fax +7 095 688-88 28,
688-88 37, 688-86 46
info-RU@siegenia-aubi.com

Schweiz:
SIEGENIA-AUBI AG
Zelgstraße 97
CH-3661 Uetendorf/BE
Tel. +41 33 3 46 10-10 · Fax +41 33 3 46 10-20
info-CH@siegenia-aubi.com

Ungarn:
SIEGENIA-AUBI KFT
Mártírok útja 4.
H-6000 Kecskemét
Tel. +36 76 50 08-10 · Fax +36 76 50 08-19
info-HU@siegenia-aubi.com

Systemmappe für einbruchhemmende Holzfenster. Sie sparen jetzt Zeit und Kosten!

Mit der universellen Systemmappe für einbruchhemmende Holzfenster mit den Beschlagsystemen FAVORIT, PORTAL und A 300 bietet SIEGENIA-AUBI ein umfassendes Servicepaket, das zahlreiche Vorteile und Alleinstellungsmerkmale im Bereich der Auftragsabwicklung ermöglicht.

Erstmals stehen eine breit angelegte Systembeschreibung für einbruchhemmende Holzfenster und -fenstertüren mit den entsprechenden Prüfzeugnissen in WK1 und WK2 des ift Rosenheim zur Verfügung.

Eigene, aufwendige Prüfungen sind jetzt nicht mehr notwendig und das bedeutet Zeit- und Kostenersparnis. Die Systemmappe enthält neben vielen Informationen zur Einbruchhemmung und den Normen, die Prüfberichte des ift Rosenheim, Beschlagübersichten und die Beschreibung vieler geprüfter Fensterarten.

Wie ein Kochrezept kann die Systemmappe direkt und flexibel für die eigene Produktion mit allen relevanten Konstruktionsdetails in Lizenz genutzt werden.

Für weitere Informationen wenden Sie sich bitte an Ihren zuständigen SIEGENIA-AUBI-Verkaufsberater.



Systemmappe für einbruchhemmende Holzfenster